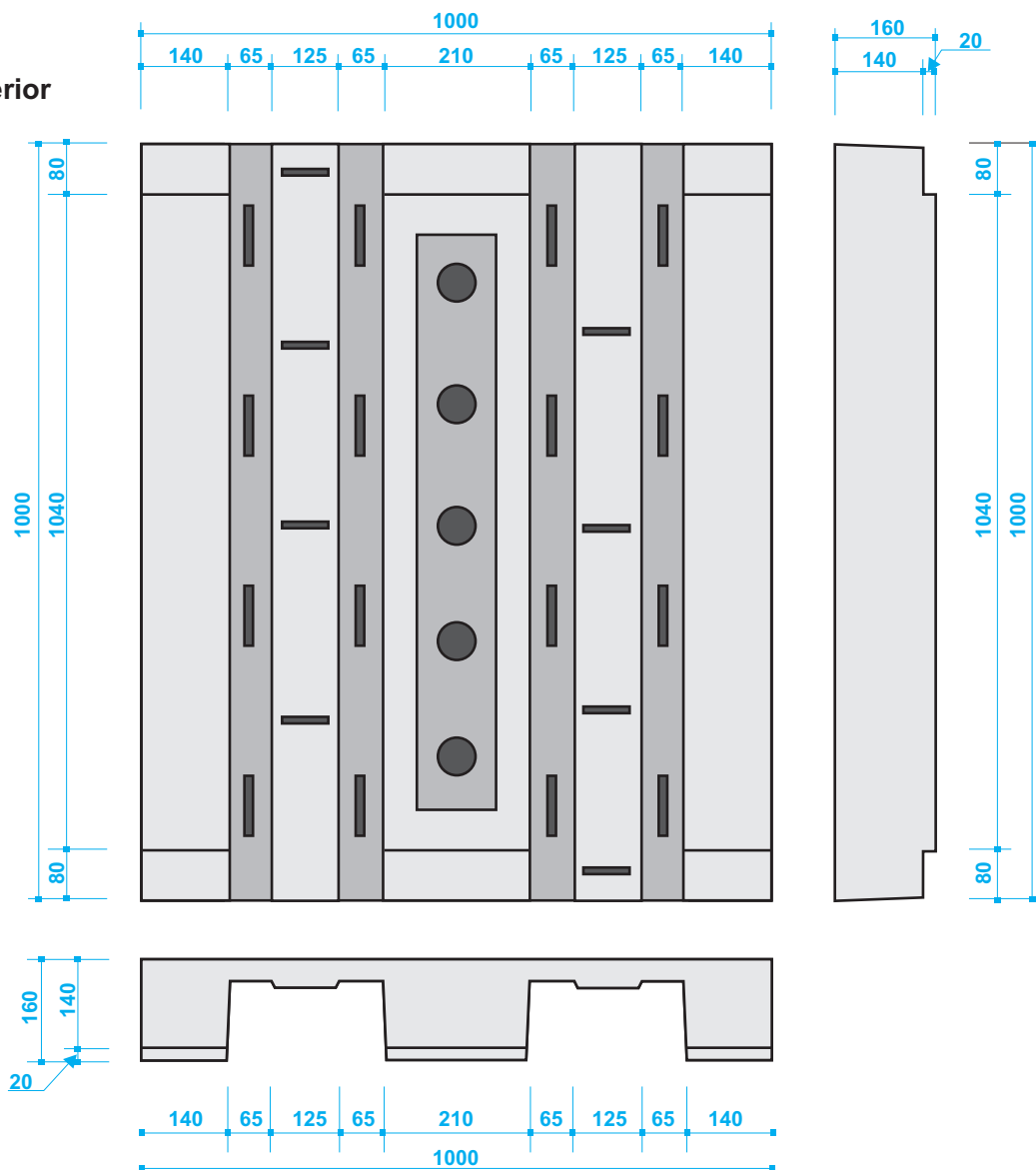


PALLET LISO PRATELEIRA (1000 X 1000 X 160)

www.herplas.com.br www.herplas.com.br www.herplas.com.br www.herplas.com.br www.herplas.com.br

Vista Inferior



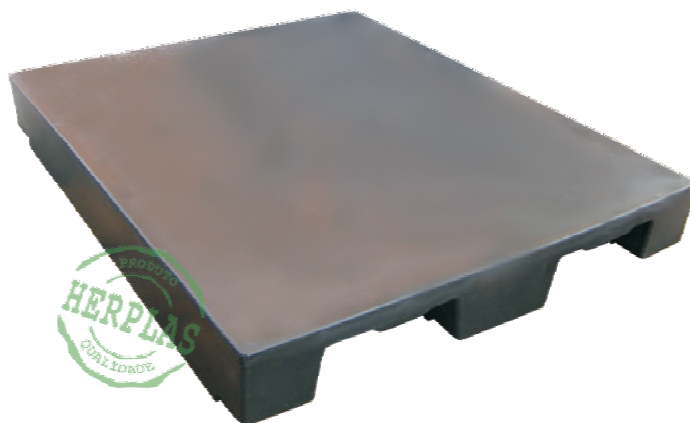
www.herplas.com.br www.herplas.com.br www.herplas.com.br www.herplas.com.br www.herplas.com.br

Informações Complementares:

Produzido em Polietileno
Aditivado contra raios UV e resistente a intempéries
Cores definidas pelo cliente
Face superior lisa
Ideal para utilização em prateleiras
Rebaixo nas extremidades para facilitar a fixação na prateleira
Capacidade estática: até 3000 kg
Capacidade dinâmica: até 2500 kg
Tamanho único

Produzimos medidas especiais mediante desenho

CÓDIGO: (1000 X 1000 X 180 MM) PLT-005.001



Última modificação: 12-10-08



HERPLAS INDÚSTRIA E COMÉRCIO LTDA.
Todos os direitos são reservados.
Proibida a reprodução total ou parcial das informações sem autorização escrita da Herplas Indústria e Comércio Ltda.

P-017