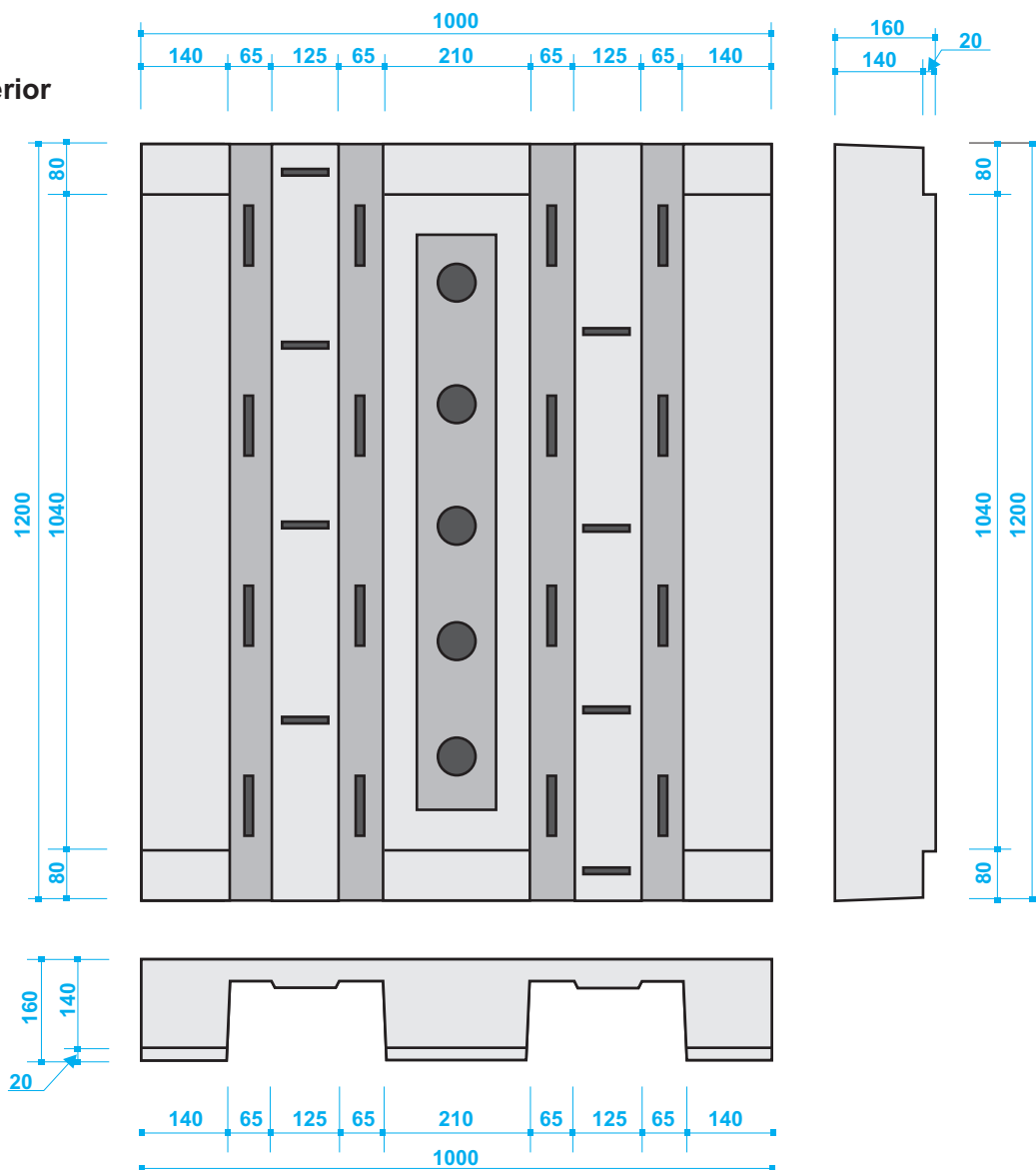


# PALLET LISO PRATELEIRA (1000 X 1200 X 160)

www.herplas.com.br www.herplas.com.br www.herplas.com.br www.herplas.com.br www.herplas.com.br

Vista Inferior



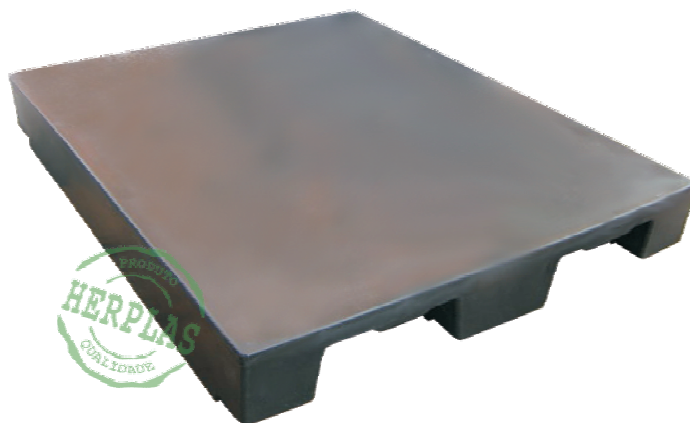
www.herplas.com.br www.herplas.com.br www.herplas.com.br www.herplas.com.br www.herplas.com.br

## Informações Complementares:

Produzido em Polietileno  
Aditivado contra raios UV e resistente a intempéries  
Cores definidas pelo cliente  
Face superior lisa  
Ideal para utilização em prateleiras  
Rebaixo nas extremidades para facilitar a fixação na prateleira  
Capacidade estática: até 3000 kg  
Capacidade dinâmica: até 2500 kg  
Tamanho único

Produzimos medidas especiais mediante desenho

CÓDIGO: (1000 X 1200 X 180 MM) PLT-005.001



Última modificação: 12-10-08



HERPLAS INDÚSTRIA E COMÉRCIO LTDA.  
Todos os direitos são reservados.  
Proibida a reprodução total ou parcial das informações sem autorização escrita da Herplas Indústria e Comércio Ltda.

P-017